

AESKER

Vejledning

Materialer:

Kraftig karton
Stof
Engangsvaskeklude
Pladevat
Limstift
Lim
Tape

Redskaber:

Blyant
Saks
Linial
Symaskine
Nål
Kraftige clips eller små klemmer
Knappenåle

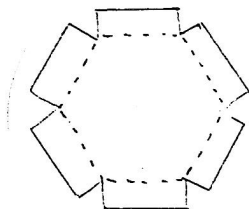
Beskrivelse:

- 1 Tegn skabelonerne på kraftig karton. Husk at skrive numrene på.
Klip dem ud.

ÆSKER

2

Siderne ridses efter en linial med en saks. Så er det lettere at bøje/klippe dem senere.



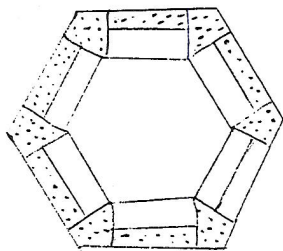
Numrene på skabelonerne angiver følgende:

- 1: udvendigt låg
- 2: indvendigt låg
- 3: udvendig bund
- 4: indvendig bund

3

Skabelon 1 og 3 (udvendige dele af æsken) lægges på stoffets vrangside og indhakkene tegnes på stoffet.

Derefter klippes rundt om skabelonen med 1 1/2 cm sømmerum.



4

Hjørnerne sys sammen efter markeringen.



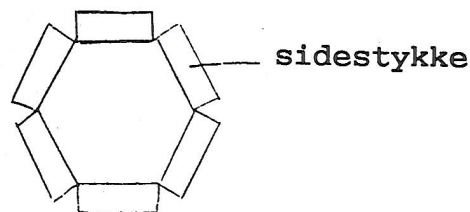
5

På skabelon nr. 1 sættes pladevat på med limstift.

ÆSKER

På skabelon nr. 3 sættes engangsvaskeklud på med limstift.

Inden man sætter pladevat og engangsvaskeklude på skal man bestemme sig for om det kun er på selve låget/bunden man vil have en "buttet" effekt eller om det også skal være på siderne. Skal der kun være en "buttet" effekt på låget/bunden, klitrer man kun pladevat/engangsvaskeklud på selve låg/bund og ikke på sidestykkerne.



6 Sidestykkerne bukkes ned, hvor der er ridset og sidestykkerne sættes sammen med tape.

7 Paplåget kommes inden i stoflåget.

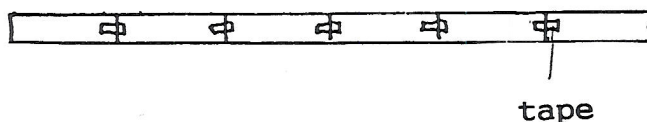
8 På indersiden af paplåget kommes lim og stoffet bukkes om og trækkes på plads så hjørnerne passer. For at holde stoffet på plads bruges kraftige clips eller små klemmer.

Bunden ordnes på sammen måde.

Nu kommer turen til de indvendige stykker 2 og 4.

9 Sidestykkerne klippes af hvor der er ridset på del 2.

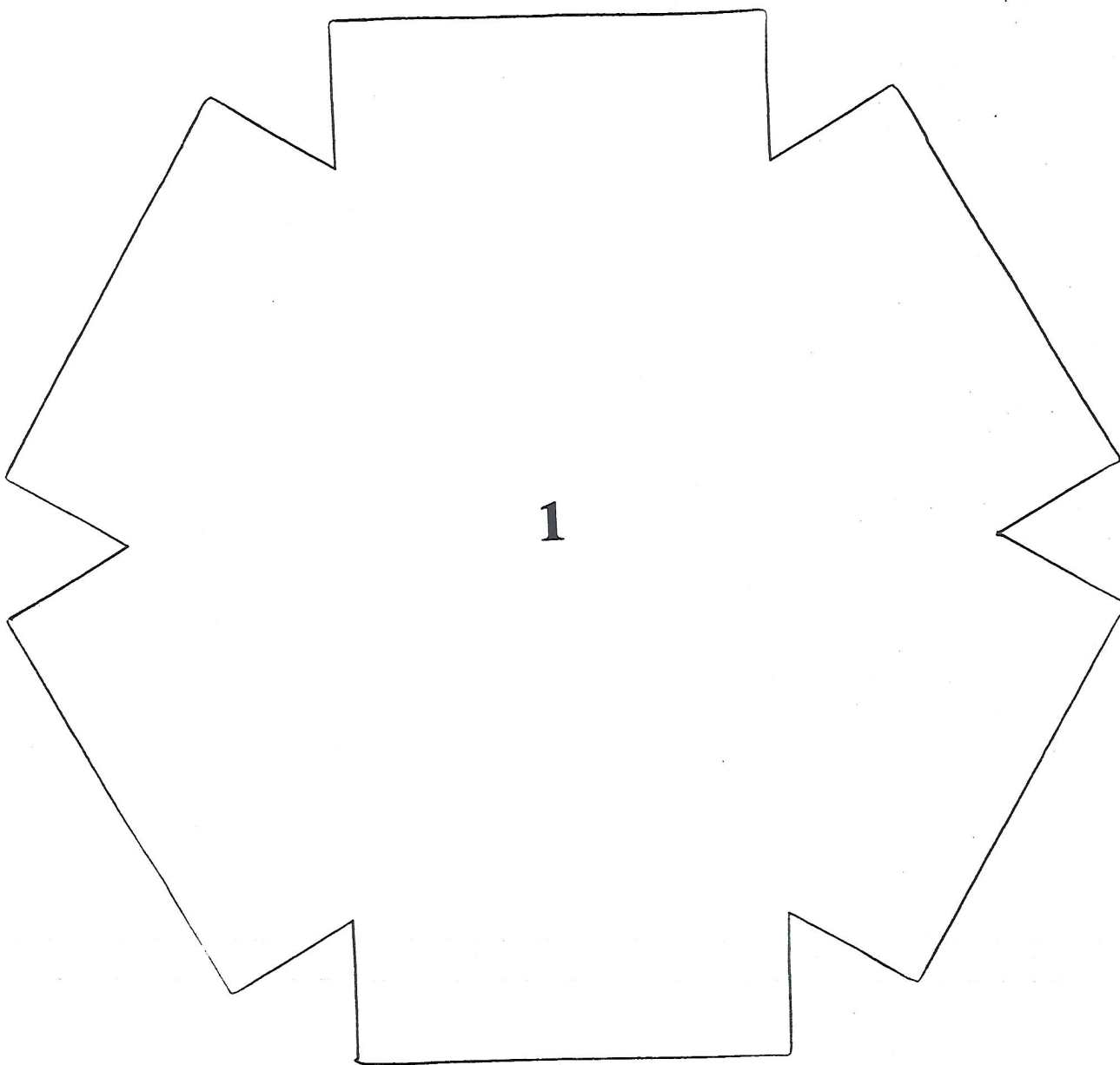
Stykkerne sættes sammen med tape.



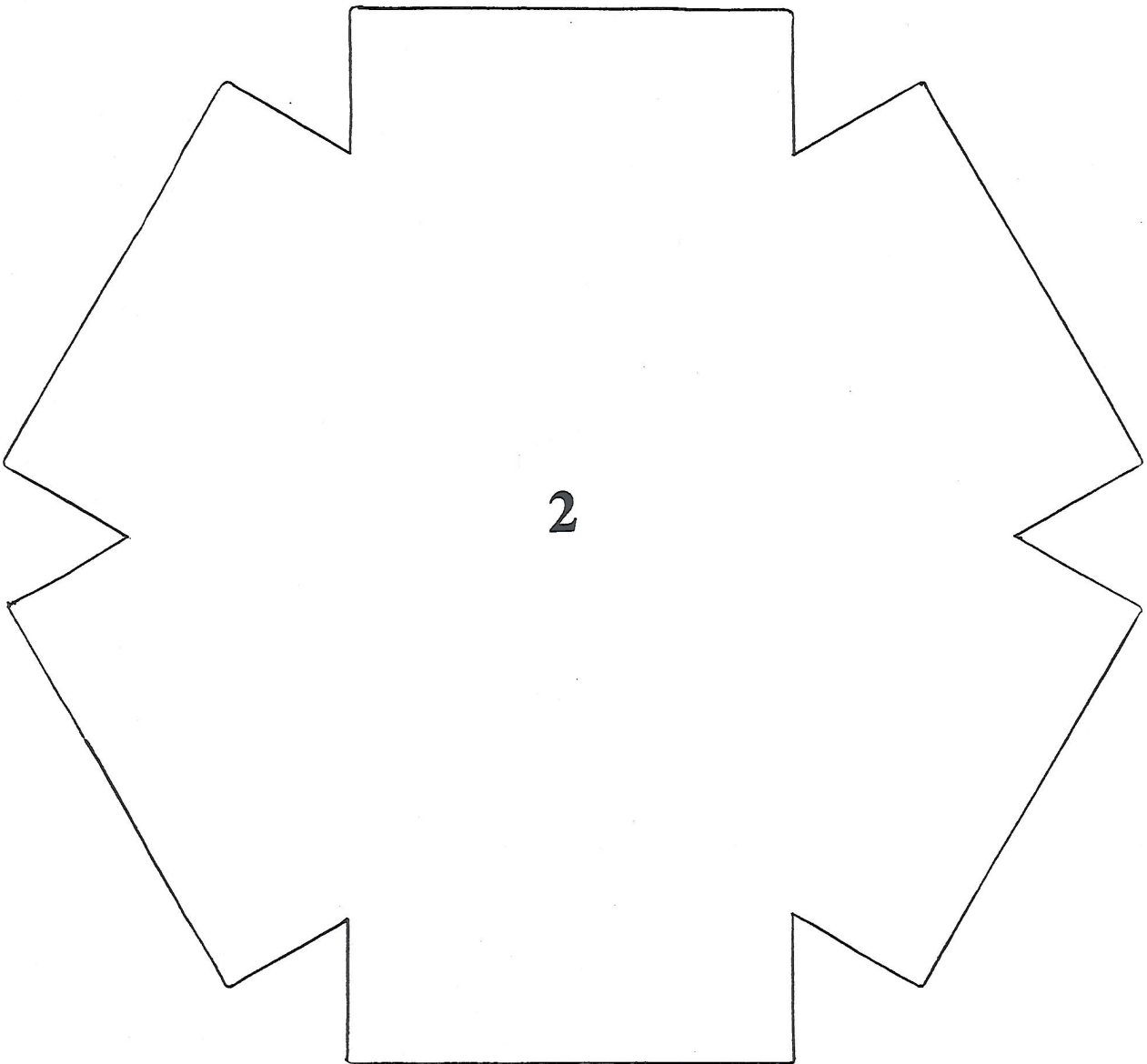
ÆSKER

- 10 Stykkerne beklædes med engangsvaskeklude, der limes fast med limstift.
- 11 De 2 stykker lægges med skumgummiet mod stoffets vrangside. Der klippes udenom stykkerne med 1 1/2 cm sømmerum.
- 12 Sømmerummet bukkes og limes fast på pappet med limstift. Undtagen er dog endefladerne på den lange strimmel (sdestykkerne).
- 13 Den lange strimmel (sdestykkerne) sys sammen.
- 14 Sdestykkerne sys (i hånden) fast til bunden. Skal sættes sammen så "sømmerummet" vender udad.
- Den indvendige del af bunden monteres på samme måde. (Punkt 9-14).
- 15 Den indvendige bund (4) kommes ind i den udvendige bund (3).
- 16 De 2 kanter limes sammen. For at holde kanterne sammen bruges kraftige clips eller kraftige klemmer.
- Låget færdiggøres på samme måde og så er æsken færdig.

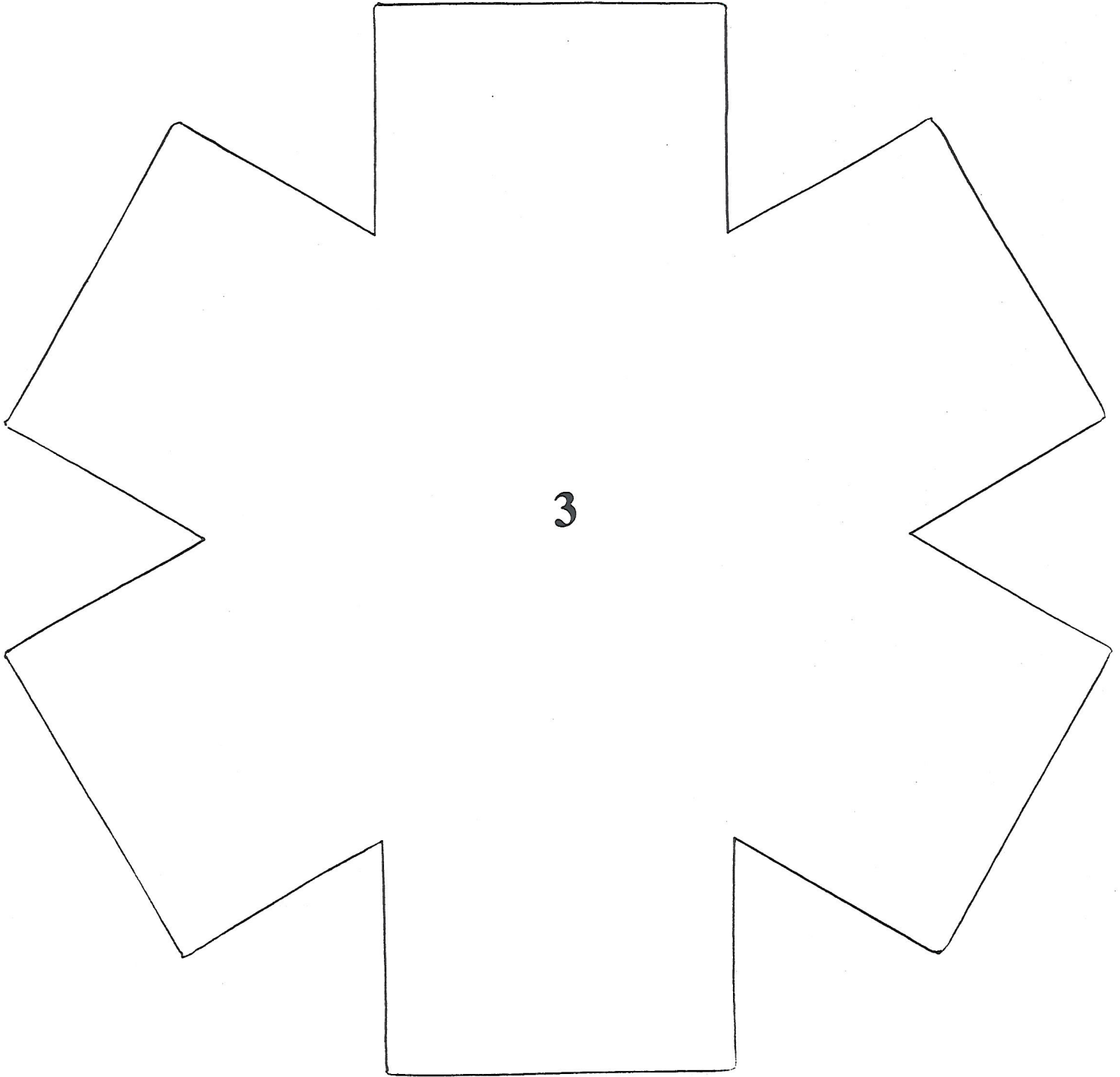
ÆSKER



ÆSKER



AESKER



AESKER

